



# PRÁTICA

soluções digitais

**Manual para baixar e instalar o driver EPass2003.**

**AR PRÁTICA**

## Sumário

1 - Download do EPass2003	Página 3
2 - Instalação do EPass2003	Página 6
3 - Teste do Certificado Digital	Página 9

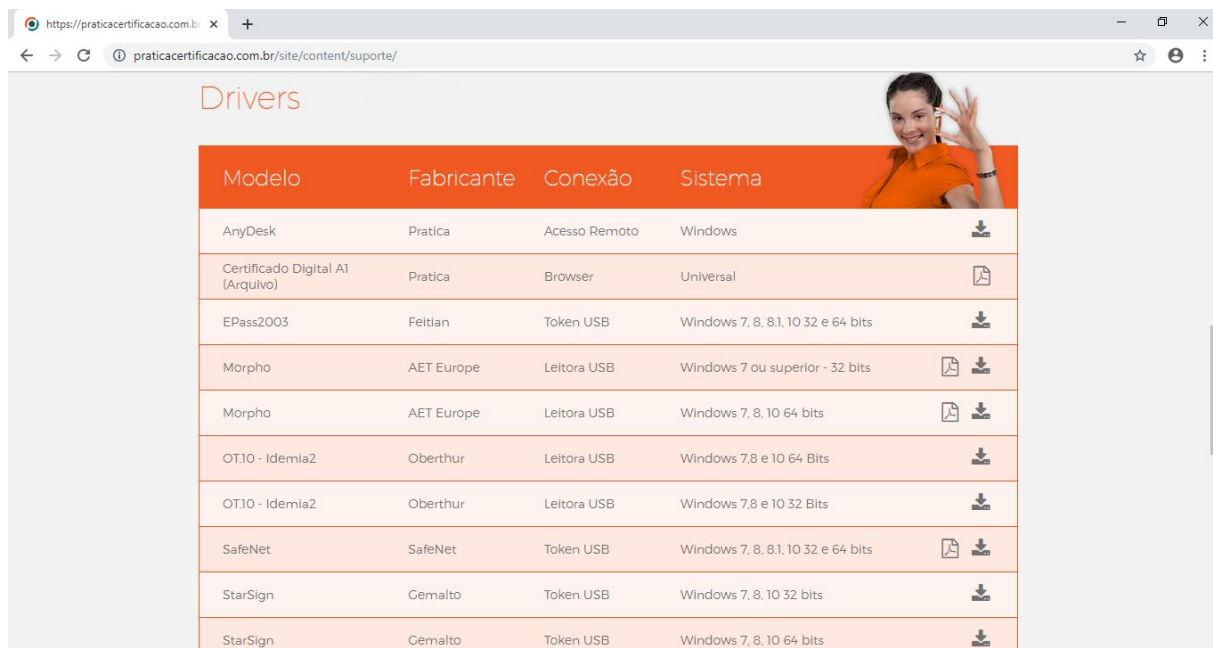
# 1 - Download do EPass2003

Acesse o site <https://praticacertificacao.com.br>

Ao acessar o site clique na aba “Suporte”



Entrando na página do “Suporte”, desça até encontrar a tabela de “Drivers”.



Nessa lista de drivers existem diversos drivers em questão.

Procure pela linha onde diz “EPass2003”

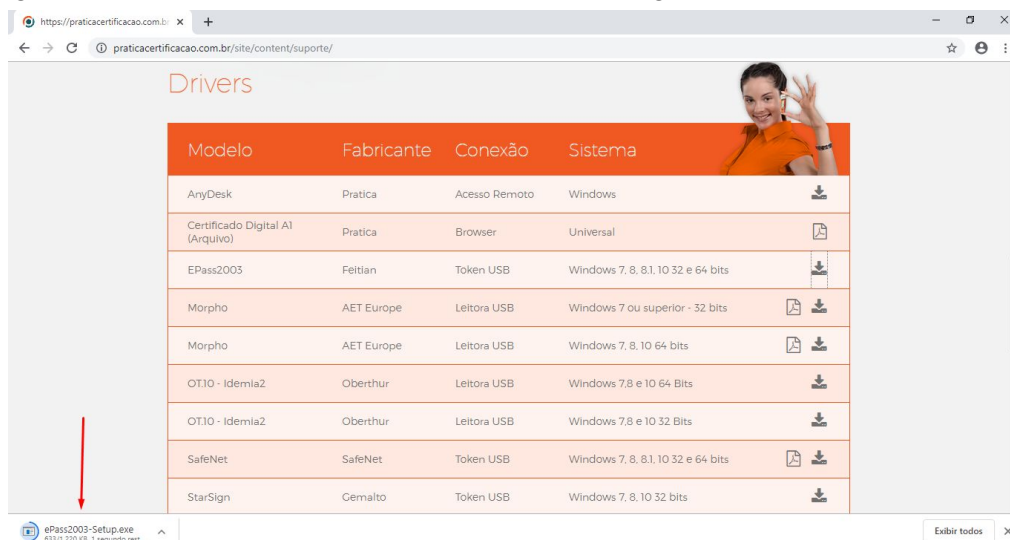
## Drivers

Modelo	Fabricante	Conexão	Sistema	
AnyDesk	Pratica	Acesso Remoto	Windows	
Certificado Digital A1 (Arquivo)	Pratica	Browser	Universal	
EPass2003	Feitian	Token USB	Windows 7, 8, 8.1, 10 32 e 64 bits	
Morpho	AET Europe	Leitora USB	Windows 7 ou superior - 32 bits	 
Morpho	AET Europe	Leitora USB	Windows 7, 8, 10 64 bits	 
OT.10 - Idemia2	Oberthur	Leitora USB	Windows 7,8 e 10 64 Bits	
OT.10 - Idemia2	Oberthur	Leitora USB	Windows 7,8 e 10 32 Bits	
SafeNet	SafeNet	Token USB	Windows 7, 8, 8.1, 10 32 e 64 bits	 
StarSign	Gemalto	Token USB	Windows 7, 8, 10 32 bits	
StarSign	Gemalto	Token USB	Windows 7, 8, 10 64 bits	

Clique na seta ao fim da linha para efetuar o “Download” do programa.

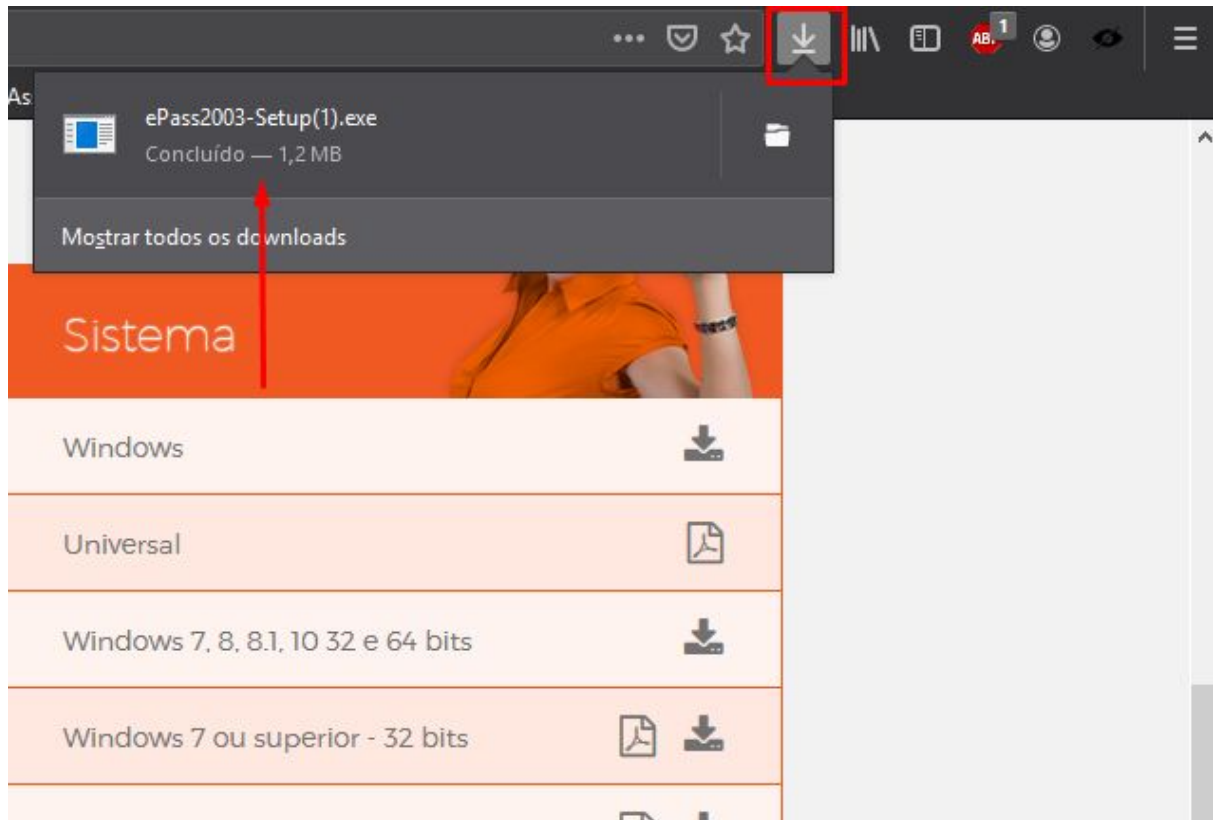
EPass2003	Feitian	Token USB	Windows 7, 8, 8.1, 10 32 e 64 bits	
-----------	---------	-----------	------------------------------------	---

No Google Chrome será apresentado o download do programa abaixo ao lado esquerdo.



The screenshot shows a Google Chrome browser window displaying the 'Drivers' page. The table from the previous image is visible. A red arrow points to the download icon for the 'EPass2003' row. Below the browser window, a download notification for 'ePass2003-Setup.exe' is shown, indicating a file size of 633/1.220 KB and a remaining time of 1 segundo. A button labeled 'Exibir todos' is also visible.

No Mozilla Firefox será apresentado da seguinte forma.



## 2 - Instalação.

Quando o download concluir execute o programa dando dois cliques em cima do mesmo. Você deve se deparar com a seguinte tela.

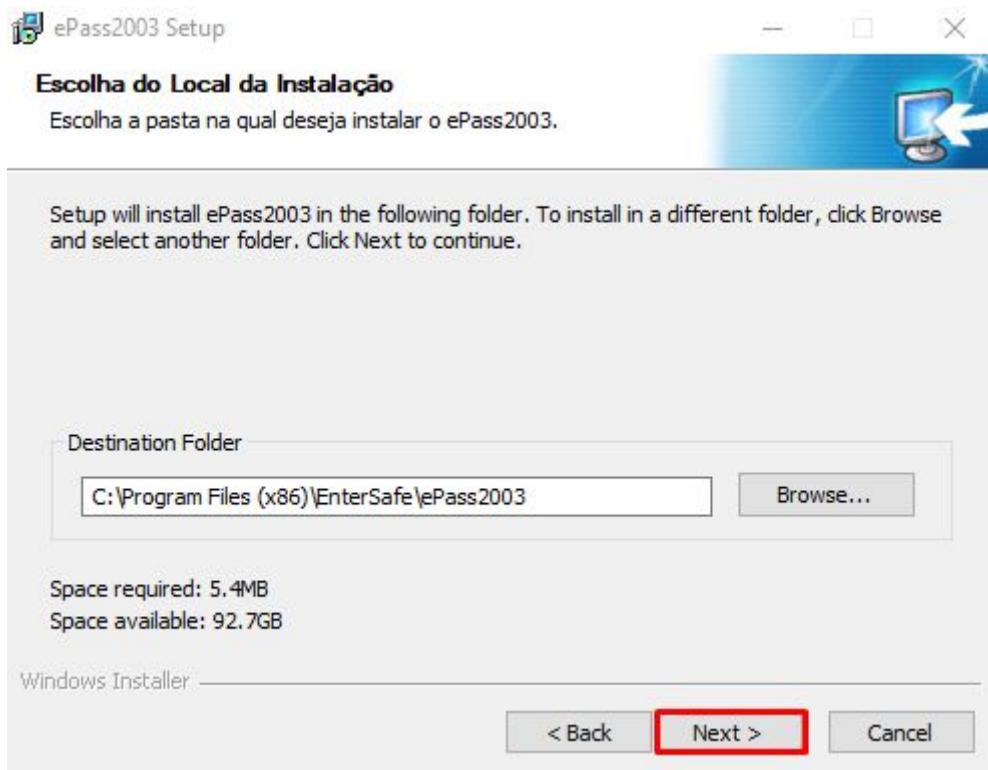


Clique em Ok para prosseguir

Na próxima tela do instalador seguiremos avançando clicando em "Next".

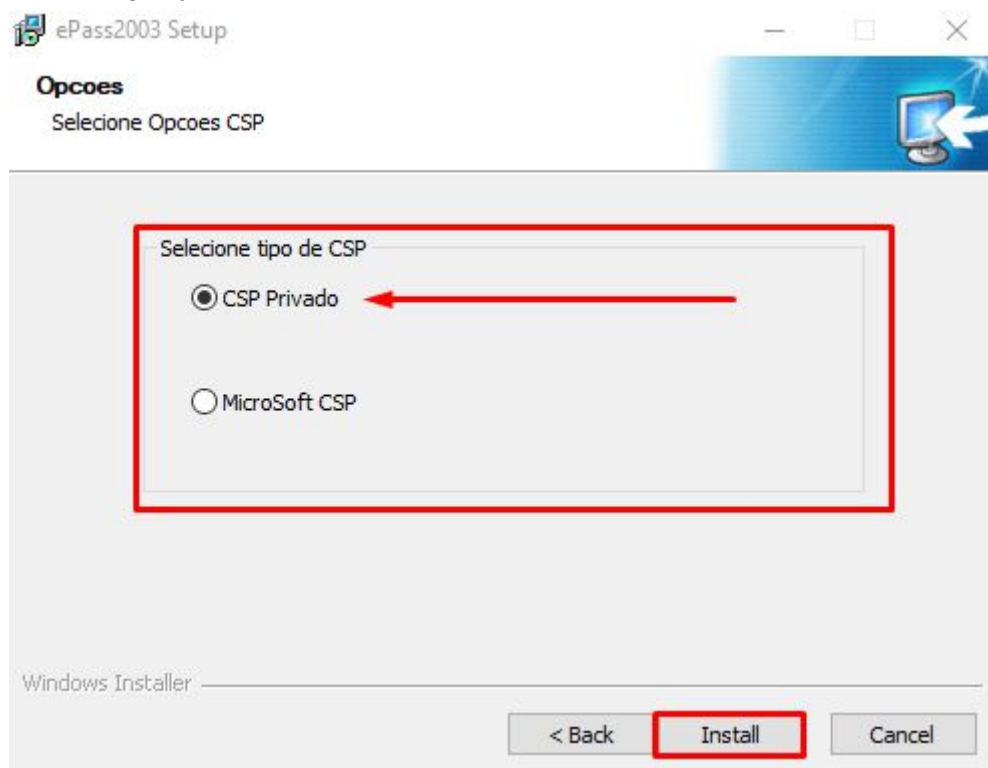


Na próxima tela avance novamente clicando em "Next".



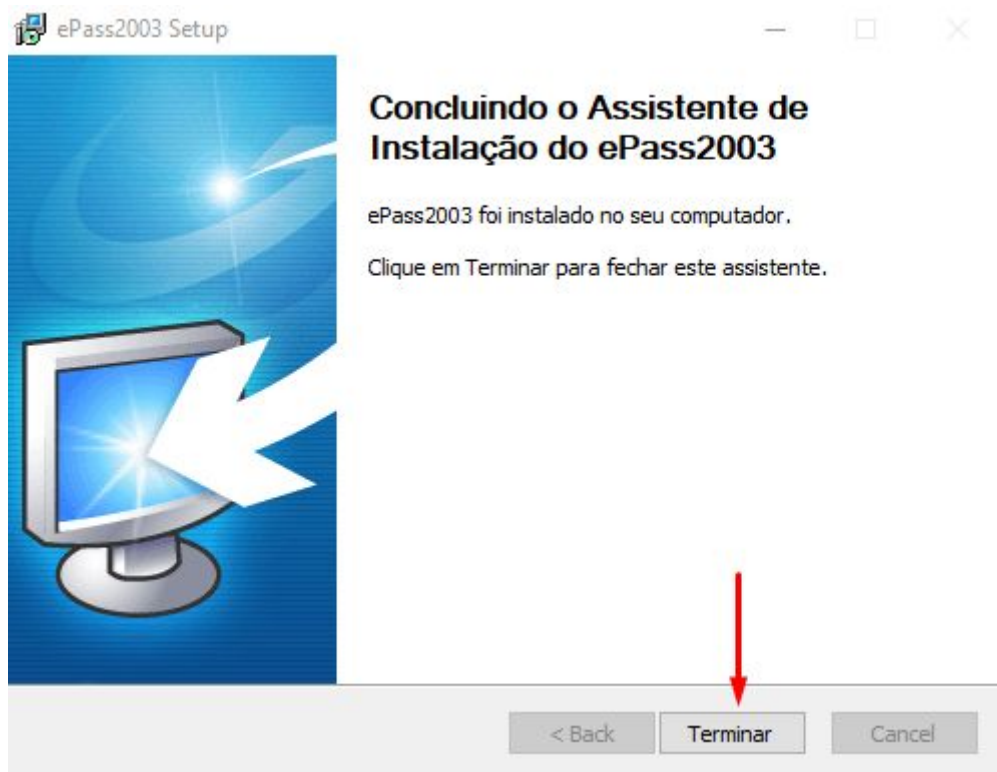
Na tela seguinte clique em “Install” para prosseguir com a instalação do programa.

Nesta parte onde pede para selecionar “Selecione o tipo de CSP”, mantenha marcado “CSP Privado”. Está opção já vem marcada por padrão.



Em seguida você deve aguardar o programa finalizar a instalação.

Basta clicar em “Terminar” para concluir o instalador.



Concluído o instalador do driver “EPass2003”, recomendamos sempre que seja efetuada a reinicialização do sistema operacional.



### 3 - Teste do Certificado.

Feito este procedimento o certificado digital já pode ser testado no Portal eCAC da Receita Federal.

<https://cav.receita.fazenda.gov.br/autenticacao/login>

BRASIL

Simplifique! Participe Acesso à informação Legislação Canais

**Receita Federal**  
**eCAC**  
CENTRO VIRTUAL DE ATENDIMENTO

Para cadastrar um procurador, o contribuinte pode utilizar:

- a opção "Procuração Eletrônica", disponível no Portal e-CAC (o contribuinte e seu procurador precisam ter certificado digital);
- a opção "Solicitação de Procuração para a Receita Federal", disponível fora do Portal e-CAC (apenas o procurador precisa ter certificado digital).

**ATENÇÃO:**  
As informações contidas nos sistemas informatizados da Administração Pública estão protegidas por sigilo. Todo acesso é monitorado e controlado. Ao dar continuidade à navegação neste serviço o usuário declara-se ciente das responsabilidades penais, civis e administrativas descritas na Política de Privacidade e Uso

**CÓDIGO DE ACESSO**

CPF/CNPJ

CÓDIGO DE ACESSO

SENHA

Avançar

Saiba como gerar o código de acesso

**CERTIFICADO DIGITAL**

Se você já possui certificado digital, clique na imagem abaixo

Certificado Digital

Certificado em Nuvem

Saiba mais sobre Certificado Digital

Clique onde a seta está indicando para testar o seu certificado digital.